

Lettre d'informations municipales



Le secrétariat est ouvert du lundi au vendredi de 9h à 12h,
le jeudi de 17h à 19h, le samedi de 10h à 12h.
Téléphone : 01.34.66.62.33
Email : mairie.epiais-rhus@wanadoo.fr
site internet : www.epiais-rhus.fr



Décembre 2012, numéro 108

Agenda du village

15 décembre - Noël des enfants du village à 15h

15 décembre - Vin chaud sur la place de l'Eglise à 18h

5 janvier 2013 - Vœux du Maire et du Conseil Municipal
à 18 heures au Foyer Rural

20 janvier 2013 - à 17h Galette des
Rois du Foyer Rural et sa surprise !



Révision de la liste électorale

Les nouveaux habitants ou nouveaux électeurs peuvent se faire inscrire sur la liste électorale **jusqu'au 31 décembre 2012**. Il suffit pour cela de venir en mairie, muni d'une pièce d'identité, d'un justificatif de domicile et de l'ancienne carte d'électeur. L'inscription sera effective en mars 2013.



NB : Lors d'un déménagement, il est nécessaire de demander son inscription dans la nouvelle commune. Celle-ci n'est pas automatique, et vous risquez de perdre la possibilité de voter si l'ancienne commune procède à une radiation. Dès votre inscription dans une nouvelle commune, un avis est envoyé à l'INSEE qui demande à l'ancienne commune de procéder à la radiation.

• Pour les jeunes atteignant 18 ans dans l'année, leur inscription est faite d'office, suite à un avis de l'INSEE, à condition qu'ils aient été recensés à 16 ans. **N'hésitez pas à contacter la mairie pour vous en assurer.**



Il est rappelé que les poubelles ne doivent être sorties que la veille des ramassages.

Fermeture de la mairie

Les bureaux seront fermés le 24 décembre 2012 toute la journée.

Merci de votre compréhension.

Cinéma à Epiais-Rhus

prochaine séance :

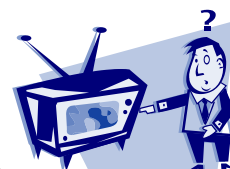
- **28 décembre à 20h30 :**
Astérix et Obélix au service de sa majesté

Tarifs : adultes 4 € - enfants 3 €



Six nouvelles chaînes gratuites de la TNT

Dès le **12 décembre** prochain, six nouvelles chaînes gratuites de la TNT (Tout Numérique) en haute définition (HD) vont faire leur apparition :



- **6ter ; Chérie 25 ; hd1 ; l'équipe HD ; Rmc découverte et numéro 23.**

Pour bénéficier de cet enrichissement de l'offre télévisuelle, les téléspectateurs doivent disposer d'un téléviseur ou d'un adaptateur compatible HD et procéder à une recherche et mémorisation des chaînes pour recevoir les nouveaux programmes numérotés de 20 à 25.

L'Agence Nationale des Fréquences (ANFR) interviendra si besoin dans les zones où les téléspectateurs rencontreraient des problèmes de réception de la TNT.

Plus d'informations sur le site www.recevoirlatnt.fr ou par téléphone au **0 970 818 818**



Les foyers recevant la télévision par le câble, le satellite, l'ADSL ou la fibre optique, ne sont pas concernés.

Travaux en mairie

Depuis le début du mois de novembre, des travaux importants sont effectués en mairie. Ces travaux consistent d'une part à rendre l'entrée de la mairie plus accueillante et fonctionnelle, et d'autre part, ils permettent de rendre accessible l'accueil aux personnes à mobilité réduite. Les portes ont donc été élargies pour pouvoir passer un fauteuil, les toilettes ont été refaites entièrement aux normes, le carrelage du rez-de-chaussée a été remplacé et l'isolation a été améliorée. En parallèle, toute l'électricité a été remise aux normes, et le tableau électrique remplacé.

Ces travaux ont occasionné du dérangement et la fermeture de la bibliothèque pendant plusieurs semaines et nous en sommes désolés mais ces changements devenaient nécessaires.



Entrée

Pour mieux vous servir.



Toilettes

Nouveau tracteur

Pour couper court à tout ce qui a pu circuler comme désinformation sur ce nouveau tracteur, il est temps de rétablir les faits.

Cette acquisition a été faite afin de remplacer le tracteur vétuste mis en service en 1999.

Ce tracteur, de marque CLAAS, ne nécessite pas de permis poids lourd puisqu'il est enregistré comme un VL (véhicule léger, carte grise à l'appui). Il est donc tout à fait possible pour l'agent communal en place de le conduire, sans avoir à passer le permis poids lourd.

Nous avons fait une demande d'aide auprès du Sénateur Hugues Portelli au titre de la réserve parlementaire.

Par ailleurs, la reprise par le concessionnaire de l'ancien tracteur a permis de limiter la dépense.



Stationnement

Les piétons empruntant la rue des Bruyères pour se rendre à l'École ou tout simplement pour circuler dans le village sont souvent obligés de marcher sur la route en raison des véhicules stationnés dans la rue des Bruyères. Nous demandons aux riverains de ne pas stationner dans la rue des Bruyères en montant vers l'école afin de laisser le passage pour les piétons.

Merci pour eux.



Le salon ADREP - enseignement supérieur

Les 25 et 26 janvier 2013 à l'espace Champerret



Le salon ADREP enseignement supérieur propose aux lycéens et aux étudiants de trouver toute l'information sur les études et leurs débouchés.

Vendredi 25 janvier de 13h à 18h

Samedi 26 janvier de 10h à 18h

Espace Champerret à Paris 17ème

Entrée : 5 €

Www.adrep-infos.com

Retrouvez gratuitement en un clic les 300 exposants sur le salon virtuel de l'orientation 365 j/an, 24h/24

Www.salonvirtueldeorientation.com

Du côté de l'École



Si vous avez des déguisements pour les petits que vous n'utilisez plus et qui vous encombrent, n'hésitez pas à en faire don à l'école maternelle pour remplir « la malle aux déguisements » !



Repas de Noël du 13.12.12



Les Foyers Ruraux, des villages qui bougent !

Novembre se termine et nous garderons le souvenir d'un karaoké exceptionnel afin d'accompagner l'arrivée du beaujolais nouveau ! En effet, Martine et Philippe ont animé un karaoké avec brio, comme d'habitude, digne de "professionnels". La qualité du cru 2012 de beaujolais dégusté ne pouvait égaler la qualité des participants. Merci à nos animateurs, merci également aux très nombreux participants qui devraient pouvoir prétendre à l'ancien "crochet radiophonique", désormais dénommé "Star Académie". Mais, le plus important est d'avoir eu l'opportunité de passer ensemble une excellente soirée.



L'année 2012 arrive à sa fin et d'ores et déjà l'équipe du Foyer Rural vous souhaite de passer d'excellentes fêtes de fin d'année et vous donne rendez-vous le dimanche 20 janvier 2013 à 17h00 afin de partager ensemble la galette traditionnelle et où, encore une fois, nous vous réservons une surprise (bien sûr différente à celle de l'an passé).

Surveillez vos boîtes aux lettres, nous vous promettons une année 2013 riche en événements !



Bibliothèque

• A partir du 4 décembre, **exposition et animation dans les locaux du Foyer rural sur le thème** : « les fables de Jean de la Fontaine »

• **Raconte tapis « les bons amis »**

Le 22/11/2012 pour les maternelles, à l'école des Bosquets

Le 28/11/2012 pour la Ronde des Jeux

• **Participation au Téléthon le 8 décembre 2012** :

« Livres en vrac dans une brouette

Chacun se sert

En échange d'un don

Dans la cagnotte du Téléthon »



• **Animation à la Compagnie du Jeudi le 20/12/2012**

Dans les locaux du Foyer Rural « Les fables de Jean de la Fontaine »

• **Nouveaux achats de livres**

Les aventures de Lucky Luke d'après - Achdé

Rue des voleurs - ENARD M.

La vérité sur l'affaire Harry Quebert - DICKER J.

Certaines n'avaient jamais vu la mer - OTSUKA J.

L'homme qui regardait la nuit - SINOUE G.

En souvenir d'André - WINCKLER M.

Fermeture de la bibliothèque pendant les vacances scolaires d'hiver.

Réouverture le mercredi 9 janvier 2013

Bonnes fêtes de fin d'année



Soirée disco

La fièvre du samedi soir était à l'honneur samedi 20 octobre dernier dans notre village !

Pour sa première soirée de l'année, l'AEB avait relooké le foyer en véritable Dance Floor Géant ! C'est dans une ambiance Disco For Ever, avec un mélange de strass, paillettes, boule à facette, perruque afro, lunettes de soleil et pantalon « pattes d'éph » que les nombreux convives ont eu le privilège de revivre cette période exceptionnelle des années 70-80 !



Les membres de l'AEB souhaitent remercier les nombreux et sympathiques participants qui ont enflammés le Dance Floor !
Merci pour votre



bonne humeur et merci d'avoir joué le jeu du dress code !
Un grand merci à notre cuistot Fred pour son délicieux porc laqué et merci également aux nombreuses personnes qui ont contribué à la réussite de cette soirée !

Grâce à vous tous, l'AEB va pouvoir financer à nouveaux des projets pour l'école !

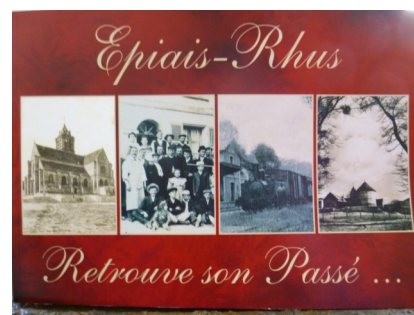


Téléthon et marché de Noël du 8 décembre 2012



Epiais-Rhus Recherche son Passé

Une idée pour vos cadeaux de Noël, le livre de cartes postales Epiais-Rhus Retrouve son Passé en vente à la mairie.



Enfance

► **La Ronde des Jeux** (Lieux d'accueil enfants parents : LAEP)

Spectacle de Noël des lieux d'accueil enfants parents et du relais d'assistantes maternelles le **jeudi 20 décembre 2012 à 10 h au foyer rural de Génicourt**

Fermeture du Relais d'Assistantes Maternelles (RAM) de Génicourt et des Lieux d'accueil Enfants Parents d'Epiais-Rhus et Hérouville du **24 décembre 2012 au 6 janvier 2013 inclus**.

► **Les p'tits loups du Vexin** à Labbeville

L'association accueille les enfants de 3 à 11 ans les mercredis et pendant les vacances scolaires de 8h à 19h.

Le programme est consultable sur le site :

www.lesptitsloupsduvexin.fr

Renseignements : 01 30 34 79 07

8 bis, grande rue - 95690 LABBEVILLE



► **L'AOJE** (Association des Œuvres de Jeunesse d'Ennery) à Ennery

L'association accueille les enfants de 6 ans à 12 ans et les jeunes jusqu'à 18 ans de 8h à 18h30 **du 24 décembre 2012 au 4 janvier 2013** et propose des activités, des ateliers, des sorties durant les vacances scolaires.

Fermeture le 25 décembre 2012 et le 1er janvier 2013.

Renseignements et inscriptions :

01 30 38 11 84

9, Chemin d'une ruelle à l'autre - 95300 ENNERY

Les échos de l'interco et des environs...

15 décembre - Marché de Noël à **Marines** de 10h à 18h, place du Maréchal Leclerc

15 et 16 décembre - Marché de Noël à **Labbeville**

Du 2 au 31 janvier 2013 - Fête de l'épiphanie à la Maison du pain à **Commeny**.

Exposition de fèves sur les thèmes de la préhistoire, les romains, les égyptiens, les grecs, l'histoire de France... jusqu'en juin 2013.

Bourse d'échanges de fèves le dimanche 27 janvier 2013 de 9h à 17h. Renseignements au 01 34 67 41 82.



Joyeuses fêtes de fin d'année !