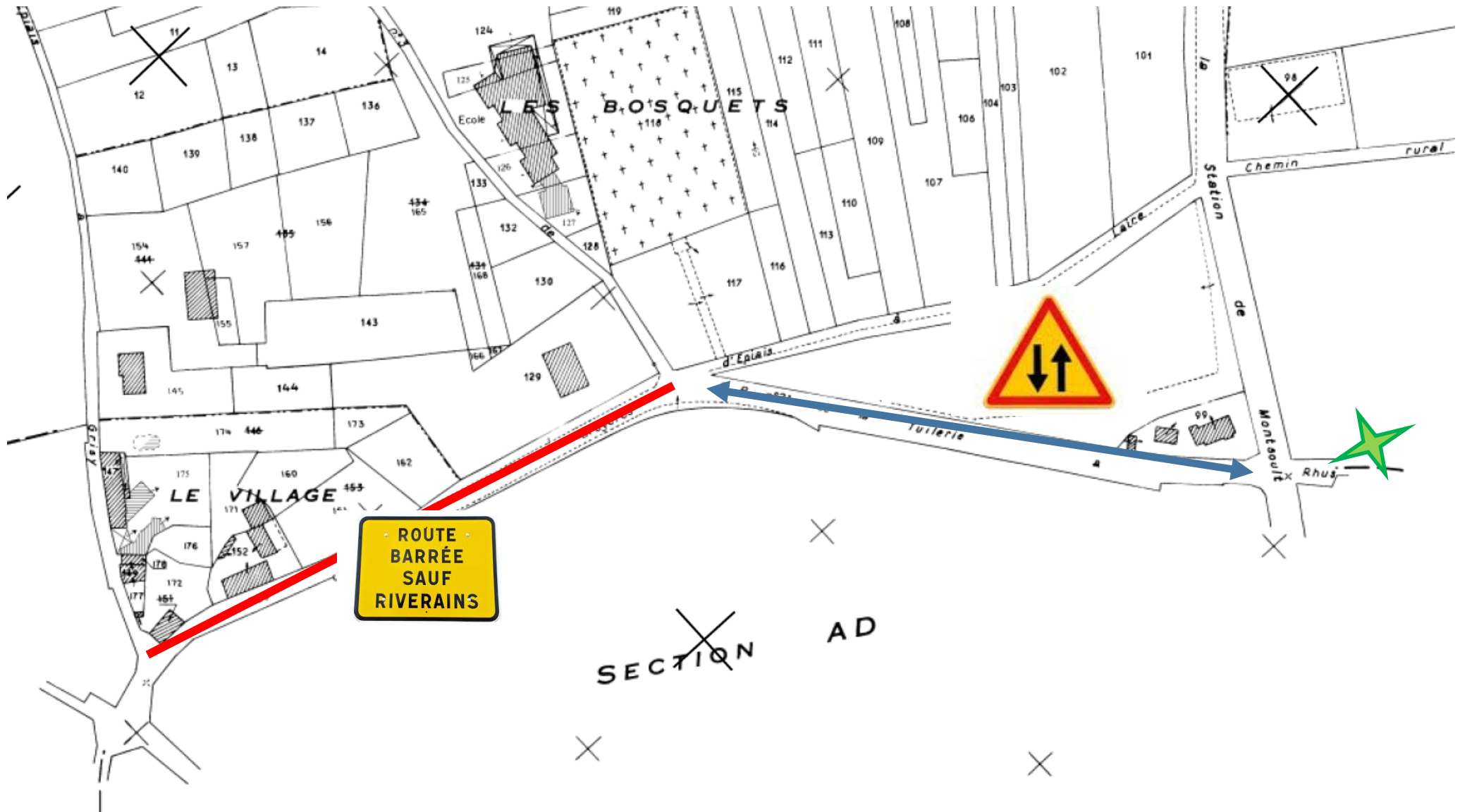


Travaux d'enfouissement rue des Bruyères à Epiais-Rhus - Annexe 1 - arrêté n°12/2016



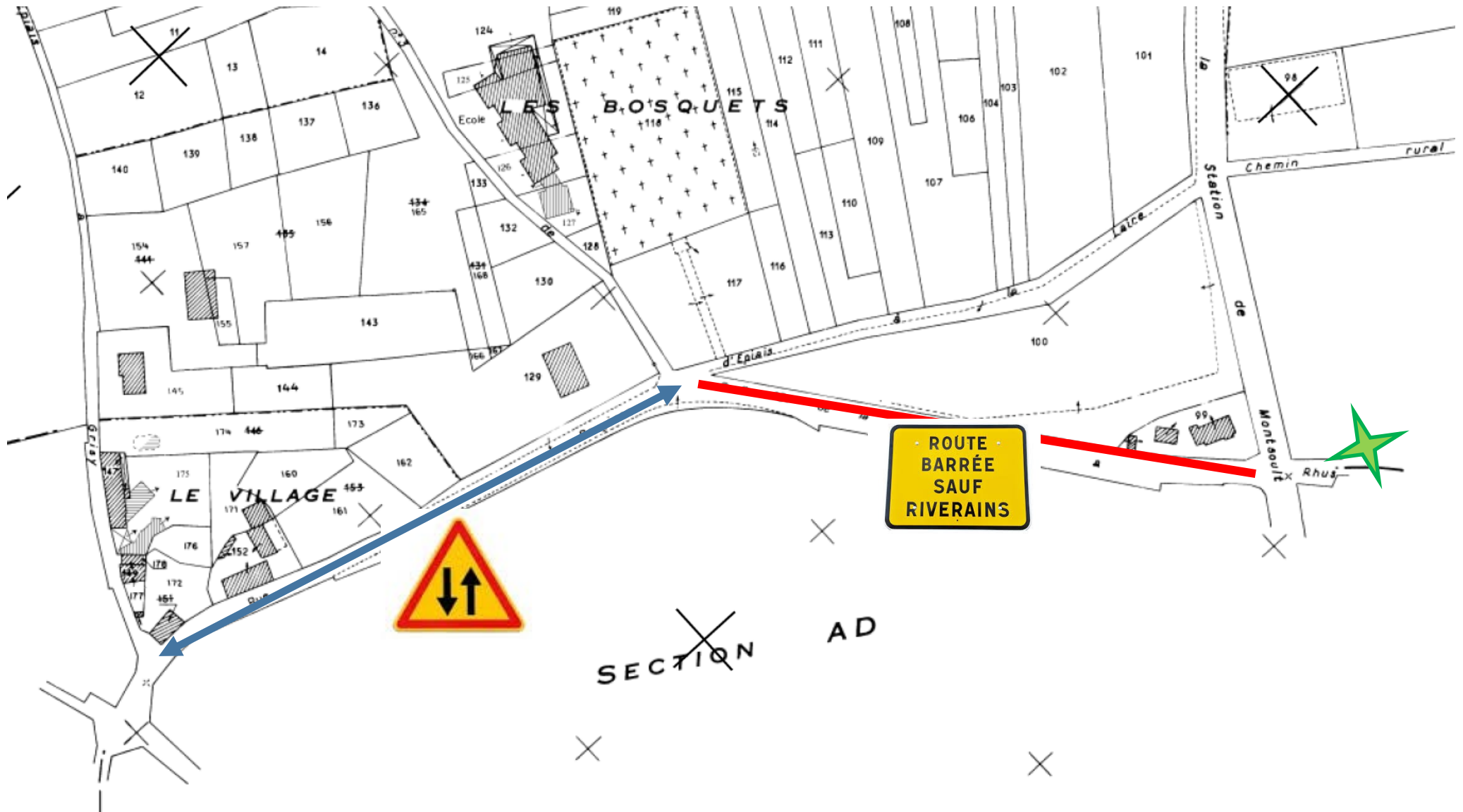
1ère étape Route barrée à partir de la sente du Butard jusqu'au chemin des Bosquets

Rue des Bruyères en double sens à partir de la RD 64 jusqu'au Chemin des Bosquets



Installation du matériel de chantier

Travaux d'enfouissement rue des Bruyères à Epiais-Rhus - Annexe 2 - arrêté n°12/2016



2ème étape Route barrée à partir du chemin des Bosquets jusqu'à la RD 64

Rue des Bruyères en double sens à partir de la sente du Butard jusqu'au Chemin des Bosquets



Installation du matériel de chantier